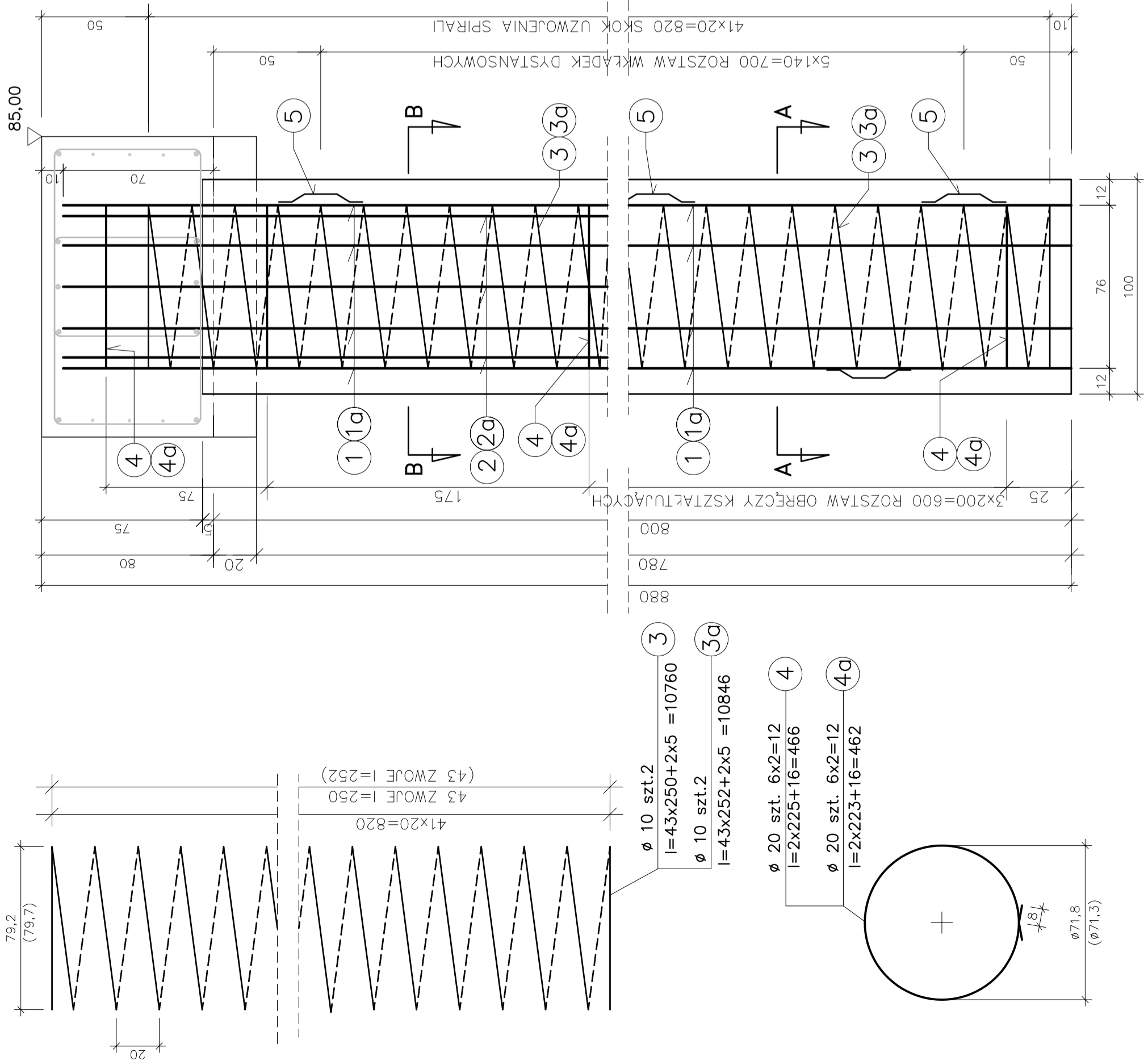
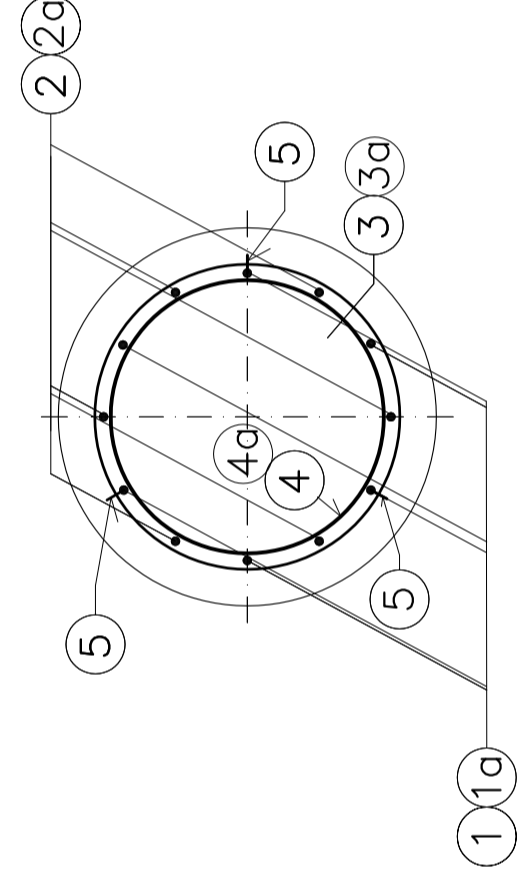


PODPORA "C" PALE WIERCONE Ø 100 cm SKALA 1:20

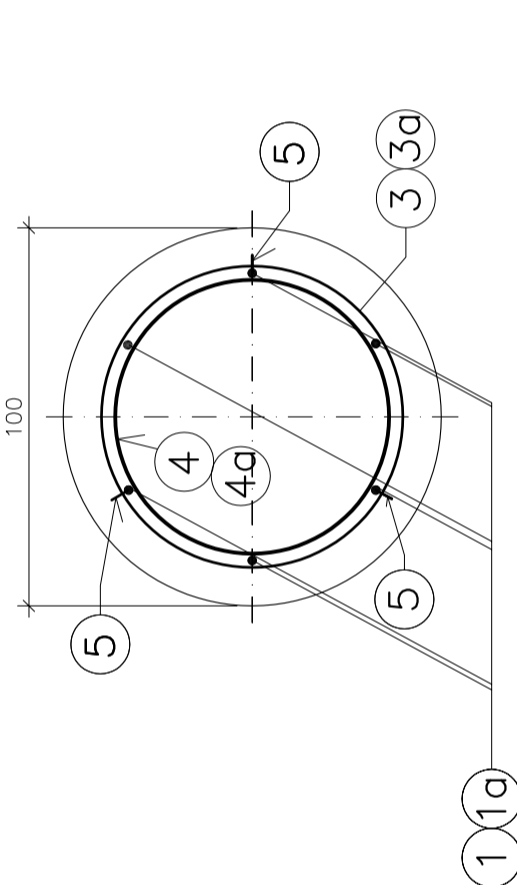
L=8,00m - szt. 2 - PALE ŚRODKOWE (L=8,00m - szt. 2 - PALE SKRAJNE)



PRZEKRÓJ B - B



PRZEKRÓJ A - A



$\phi 10$ szt. 3x6x2=36x2=72
 $l = 41$ cm

$\# 20$ L = 800+70=870 cm szt.6X2=12 co 39,8 cm
 $\# 25$ L = 800+70=870 cm szt.6X2=12 co 39,8 cm

$\# 20$ L = 340+70=410 cm szt.6X2=12 co 39,8 cm
 $\# 25$ L = 360+70=430 cm szt.6X2=12 co 39,8 cm

Nr pręta	Średnica [mm]	Dług. 1 pręta [cm]	Ilość szt. [szt.]	Dł. prętów w/g średnic [m]		
				All	AI	
1	20	870	12	104,40		
2	20	410	12	49,20		
3	10	10760	2		215,20	
4	20	466	12		55,92	
5	10	41	36		14,76	
Długość stali w/g średnic [m]				153,6	55,9	230,0
Masa 1 mb [kg/m]				2,470	2,47	0,617
Masa stali w/g średnic [kg]				379,4	138,1	141,9
Masa stali w/g gatunku [kg]				379		280
Masa stali [kg]				659		

Nr pręta	Średnica [mm]	Dług. 1 pręta [cm]	Ilość szt. [szt.]	Dł. prętów w/g średnic [m]		
				All	AI	
1a	25	870	12	104,40		
2a	25	430	12	51,60		
3a	10	10846	2		216,92	
4a	20	462	12		55,44	
5	10	41	36		14,76	
Długość stali w/g średnic [m]				156,0	55,4	231,7
Masa 1 mb [kg/m]				3,850	2,47	0,617
Masa stali w/g średnic [kg]				600,6	136,9	142,9
Masa stali w/g gatunku [kg]				601		280
Masa stali [kg]				880		

UWAGI:

- Wymiary wkładek dystansowych nr 5 i obręczy kształtujących nr 4 podano w osiach prętów
- Spoiny grubości 4mm
- Minimum co trzeci styk zbrojenia spawac
- Wymiary pręta dystansowego dostosować do rury inwentarzewej wiertnicy
- W przypadku przegłębienia otworu na pale przedłużyć pręty nr 1 i 1a według PN-91/S-10042
- Ciężar jednego szkieletu dla pali środkowych wynosi 329,6 kg.
- Ciężar jednego szkieletu dla pali skrajnych wynosi 440,0 kg.
- Obręcz kształtującą w zwieńczeniu spawac do wszystkich prętów

STAL ZBROJENIOWA: AII ; AI

BETON B-25 (W6) $V_B = 6,32 \times 4 \text{ szt.} = 25,28 \text{ m}^3$